

+200

FOTOGRAFÍAS  
DE NATURALEZA

PORTFOLIO DE SOCIOS 2023



AFONA 

**+200** | **FOTOGRAFÍAS  
DE NATURALEZA**  
PORTFOLIO DE SOCIOS 2023

**Presidente:**

Esteban Argerich

**Vicepresidente:**

Belén Etchegaray

**Tesorera:**

Alejandra Brusadin

**Secretaria:**

Adriana Sanz

**Vocales:**

Darío Podestá  
Diego Cabanas  
Aldo Grangetto  
Joaquín Ghiorzo  
Cristian Suárez  
Héctor Gonda  
Ana Robino  
Pablo Pereyra  
Rodrigo Fredes

**Comisión Revisora de Cuentas:**

Ariel Agu  
Bruno Marchesani  
Paula Hazembiler  
Andrés Ruggeri  
Flavio Lombardo  
Laura Terán

[www.afona.org.ar](http://www.afona.org.ar)



**Lechuzón de campo** | Nikon D3500  
Pablo Pereyra | 300 mm.  
Venado Tuerto, Santa Fé | f/4.5 - 1/320  
ISO 400

En las páginas de este porfolio, encontrarás un tesoro visual que nos transporta a través del objetivo de la cámara, hacia un mundo de creatividad y pasión, en un viaje a través de la mirada de más de 200 socios de AFONA.

La fotografía, en su esencia, es una forma de arte que captura momentos, emociones y perspectivas únicas. En cada imagen, se refleja la diversidad y la riqueza de experiencias que nuestros socios aportan a este apasionante mundo visual tan ligado con la divulgación y conservación.

La **Asociación Argentina de Fotógrafos de Naturaleza (AFONA)** se enorgullece de presentar esta colección, que abarca géneros, estilos y técnicas que abren un abanico de posibilidades y visiones. Desde paisajes inmaculados hasta seres diminutos, revelando la riqueza de nuestro planeta.

Cada página es una ventana a la perspectiva de un

artista, a su mirada única del mundo natural, habiendo detrás de cada imagen una historia, una aventura y un compromiso incansable con la biodiversidad.

Son además testimonios de la responsabilidad por la concientización que ha unido a los miembros de AFONA en su búsqueda de la excelencia visual.

El libro **PORFOLIO DE SOCIOS 2023** es una celebración de la fotografía, un tributo a la dedicación y la destreza de nuestros socios, y una ventana para la inspiración para todos.

Te invitamos a sumergirte en las historias que estas imágenes cuentan, en este maravilloso mundo de creatividad y exploración, observando el mundo a través de los ojos de otros fotógrafos, explorando sus emociones y descubriendo la belleza en cada rincón de nuestro hermoso y diverso planeta. Estamos emocionados de compartirlas en este inspirador portfolio.

¡Disfruta del viaje!

**AFONA COMISIÓN CONTENIDOS**  
Belén Etchegaray - Rodrigo Fredes - Carlos Giachetti -  
Juan Repucci - Ana Robino - Adriana Sanz y Paula Taraborelli.

Con la colaboración de:  
Andrés Ruggeri, Joaquín Ghiorzo, Cristian Suárez y Nino Grangetto.

*[contenidos@afona.org.ar](mailto:contenidos@afona.org.ar)*



# paisaje



**Sebastián Preisz** | Canon 7D  
El Chaltén | 10 mm.  
Santa Cruz | f/10 - 1/1000  
| ISO 250



**Maximiliano Tronconi** | Nikon D7500  
Lago Argentino | 16 mm.  
Santa Cruz | f/8 - 1/800  
ISO 200



**Elvira Izaguirre** | Sony A7  
Cerro La Buitrera, Bariloche | 24 mm.  
Río Negro | f/22 - 1/100  
ISO 160



**Alejandro Zeballos** | Sony Alpha 100  
Bañado La Estrella | 24 mm.  
Formosa | f/8 - 1/640  
ISO 400



**Andrea Coronel** | Nikon D5500  
El Maitén | 16 mm.  
Chubut | f/16 - 2s  
ISO 100



**Alexis Kustermann** | Nikon D850  
Antofagasta de la Sierra | 14 mm.  
Catamarca | f/2.8 - 20s  
| ISO 10.000



**Alejandra Brusadín** | Nikon D750  
Península Valdés | 17 mm.  
Chubut | f/2.8 - 24s  
| ISO 3200  
Panorámica de 18 fotos.



**Carlos Dietz** |  
Campo Ramón, Oberá |  
Misiones |



**Ariel Agu** | Canon 7D  
Río Ceballos | 35 mm.  
Córdoba | f/8 - 1 s  
ISO 100



**Carla Mardonez** | Nikon D3400  
Villa Cerro Castillo | 24 mm.  
Chile | f/5 - 1/2000  
ISO 100



**Marcos Bernareggi** | Canon 6D  
Glaciar Perito Moreno | 17 mm.  
Santa Cruz | f/11 - 1/640  
ISO 200



**Carlos Riesco** | Nikon D800  
24 mm.  
Cono de Arita | f/8 - 1/200  
Salta | ISO 400



**Celeste Poggi** | NIKON D7000  
300 mm.  
Cerro Impodi | f/6.3 - 1/500  
Neuquén | ISO 320



**Daniel Cochis** | Nikon D5600  
Salar de Uyuni | 130 mm.  
Bolivia | f/16 - 1/250  
| ISO 360



**Ma. Belén Coria Steel** | Canon 80D  
Bahía Creek | 55 mm.  
Río Negro | f/14 - 1/250  
| ISO 100



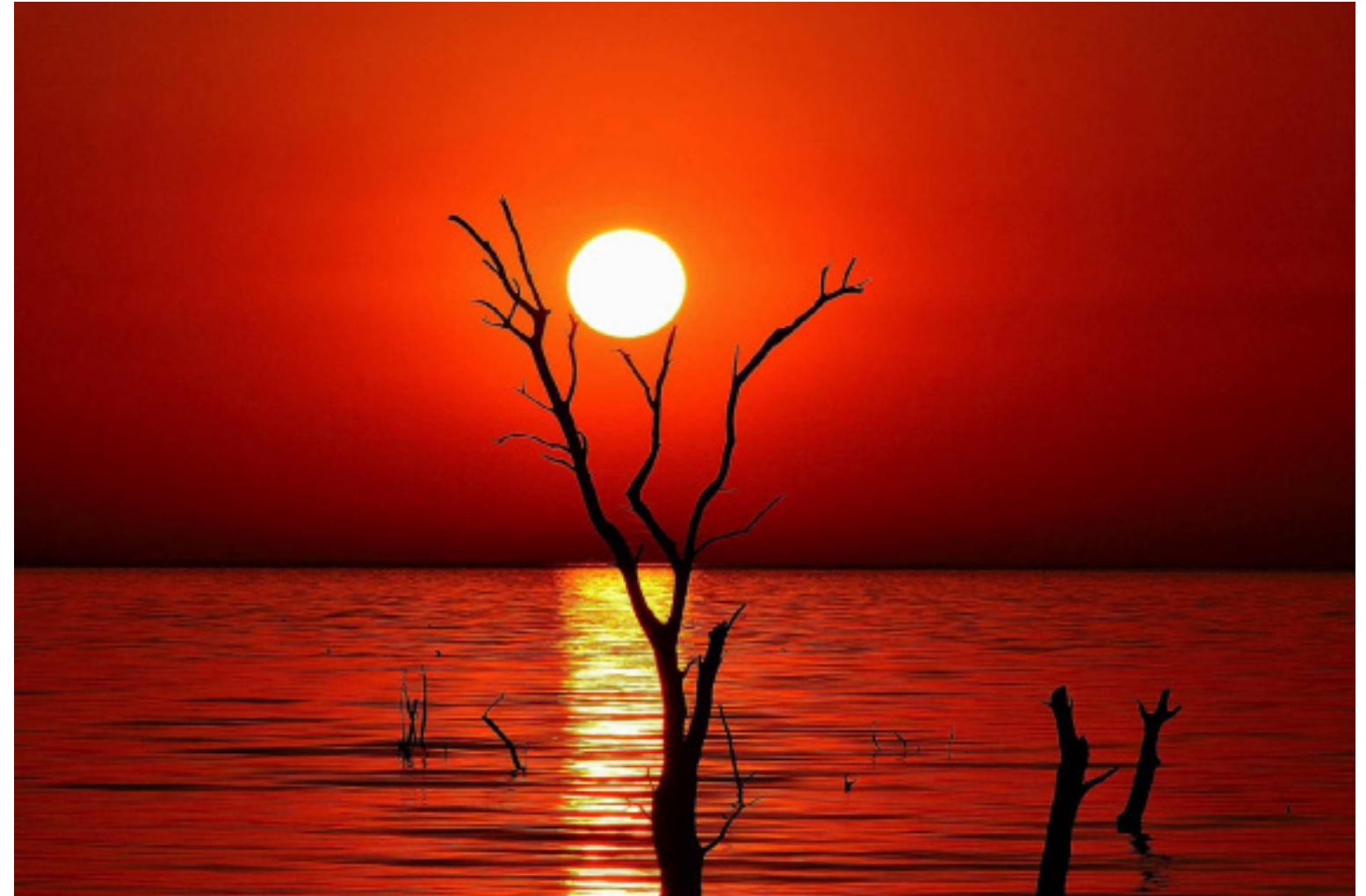
**Néstor Sandoval** | Nikon D7100  
Miramar de Ansenusa | 11 mm.  
Córdoba | f/3.5 - 20s  
| ISO 800



**Daniela Furch** | Nikon D810  
Quehué | 14 mm.  
La Pampa | f/2.8 - 1/20  
| ISO 3200



**Diana Amarilla** | Nikon D5600  
Bañado La Estrella | 130 mm.  
Formosa | f/16 - 1/250  
ISO 360



**Pablo Rodas** |  
Colonia Müller |  
Córdoba |



**Elsa Ortalda** | Nikon D5500  
Laguna Mar Chiquita | 150 mm.  
Córdoba | f/9 - 1/640  
| ISO 100



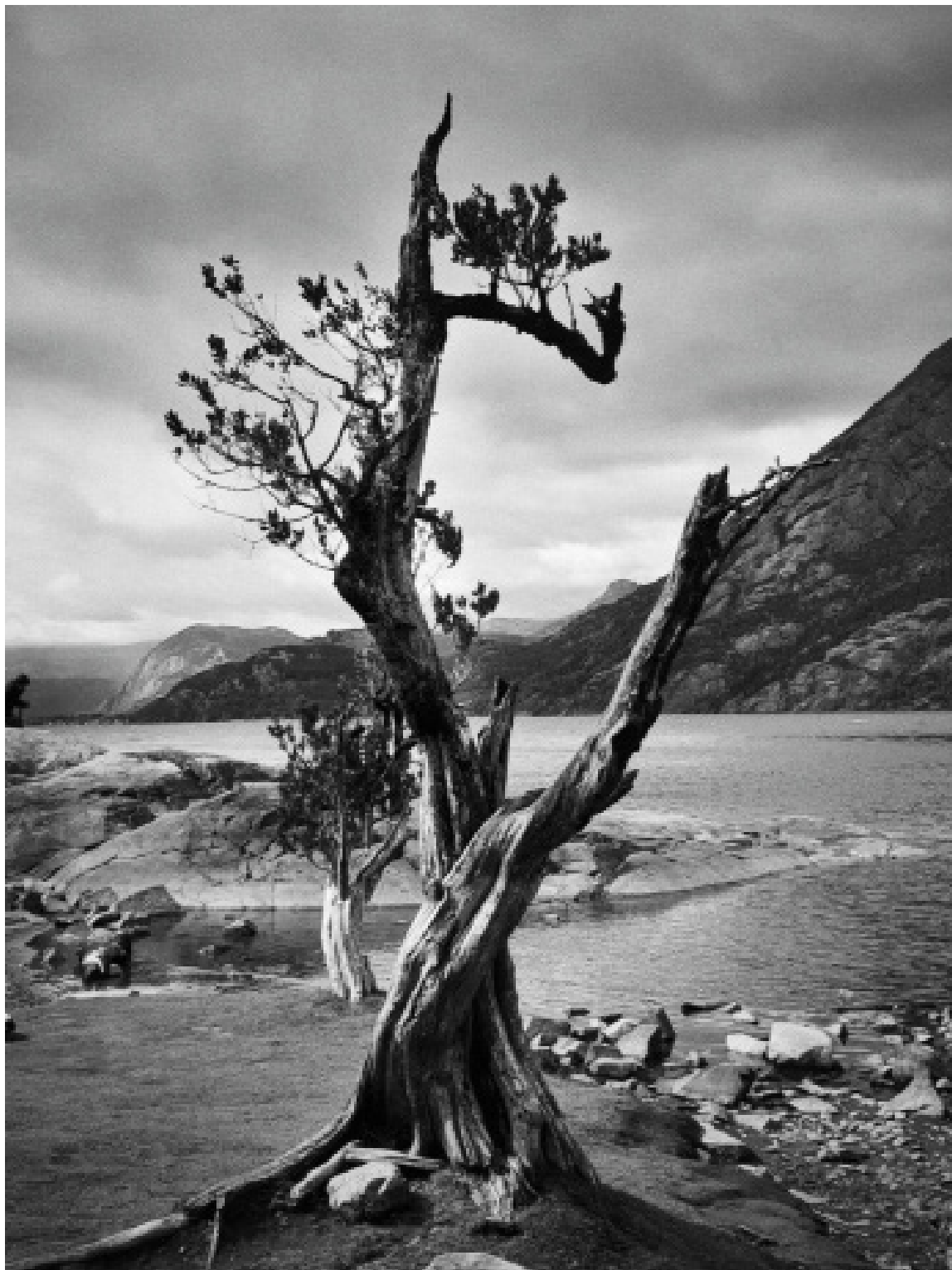
**Mauro Sponton** | Nikon D7200  
Reconquista | 150 mm.  
Santa Fe | f/5 - 1/250  
| ISO 320



**Gustavo Kin** | Nikon Z6  
Monte Hermoso | 17 mm.  
Buenos Aires | f/8 - 1/30  
| ISO 100



**Juan Carlos Furnari** | Canon 6D  
Mar del Plata | 15 mm.  
Buenos Aires | f/11 - 1/3  
| ISO 100



**Gabriel Sora** | Nikon 7200  
Playa de Yuco | 70 mm.  
Neuquén | f/9 - 1/125  
| ISO 400



**José Lozada** | Nikon D500  
Monte Fitz Roy | 85 mm.  
Santa Cruz | f/5.6 - 1/800  
| ISO 100



**Marcelo Giorgi** | Nikon D3400  
San Miguel de los Ríos | 240 mm.  
Córdoba | f/7.1 - 1/4000  
| ISO 100



**Manuel Berro** | Nikon D800  
Tolar Grande | 22 mm.  
Salta | f/11 - 1/60  
| ISO 640



**Rodrigo Fredes** | Canon 70D  
Villa La Angostura | 10 mm.  
Neuquén | f/22 - 1/2  
| ISO 100



**Patricia Olivieri** | Nikon D3400  
Laguna Torre | 18-55 mm.  
Santa Cruz



**Ramón Maza** | Nikon D610  
El Infiernillo | 80 mm.  
Tucumán | f/5.6 - 1/1250  
ISO 100



**Paula Hazembiler** | Sony A7S  
A.N.P. Bosque Petrificado | 24 mm.  
Chubut | f/4 - 1/10s  
| ISO 25.600



**Yani Golocovsky** | Sony 6400  
Refugio Pastos Altos | 600 mm.  
Catamarca | f/6.3 - 1/100  
| ISO 200



**Jorge Arnoten** | Nikon D7200  
Laguna Miramar de Ansenuza | 70 mm.  
Córdoba | f/16 - 1/40  
| ISO 100



**Cristian Molina** | Nikon D810  
Delta del Tigre | 24 mm.  
Buenos Aires | f/9 - 1/640  
| ISO 100



**Pablo Ramos** | Nikon D500  
Puesto Las Tarucas | 60 mm.  
Jujuy | f/8 - 1/1250  
| ISO 800



**Ricardo Rivero** | Nikon Z5  
Laguna Negra, Monte Piscis | 28 mm.  
Catamarca | f/11 - 1/320  
| ISO 100



**Carlos Silva** | Nikon D850  
Ruta Seis Miles | 50 mm.  
Catamarca | f/8 - 1/320  
| ISO 100



**Astrid Bengtsson** | Sony DSC  
Bosque petrificado | 8,8 mm.  
Chubut | f/11 - 1/1250  
| ISO 500

# fauna



**Martín Mendoza** | Nikon D3300  
Gato montés | 20 mm.  
Hudson, Buenos Aires | f/11 - 1/200  
| ISO 800



**Valeria Cannata** | Canon 7D  
Rana mono | 100 mm.  
El Cadillal, Tucumán | f/8 - 1/250  
| ISO 200



**Andrés Ruggeri** | Canon 5D  
Rana de zarzal | 100 mm.  
Funes, Santa Fe | f/16 - 1/160  
| ISO 200



**Alicia Sosa** | Nikon D750  
Tortuga de agua dulce | 200 mm.  
Reserva Univ. Nac. del Litoral, Santa Fe | f/4 - 1/250  
| ISO 400



**Edgardo Fernández** | Nikon D5300  
Lagartija | 300 mm.  
PN Bosque Petrificado, Santa Cruz | f/8 - 1/4000  
| ISO 450



**Marcos Bullones** | Nikon Z7ii  
Zorro gris | 180 mm.  
Mar Chiquita, Buenos Aires | f/5.6 - 1/1250  
ISO 6400



**Fabio Dionel Almirón** | Canon SL3  
Zorro de monte | 600 mm.  
Esteros del Iberá, Corrientes | f/6.3 - 1/1250  
ISO 400



**Federico Serrano** | Nikon D7100  
Gato montés | 500 mm.  
Punta Lara, Buenos Aires | f/5.6 - 1/25  
ISO 1000



**Martín Pérez** | Canon 6D  
Puma | 600 mm.  
R.N. Villaviciencio, Mendoza | f/6.3 - 1/1250  
ISO 800



**Vicky Tretrop** | Sony ILCE 6500  
Cría de zorro gris | 160 mm.  
Cañón del río Atuel, Mendoza | f/5 - 1/640  
ISO 6400



**Rubén Ziruffo** | Canon 6D  
Zorro colorado de Achala | 560 mm.  
Altas Cumbres, Córdoba | f/10 - 1/4000  
ISO 800



**Patricia Menéndez** | Canon 90D  
275 mm.  
Yacaré negro | f/7.1 - 1/500  
Esteros del Iberá, Corrientes | ISO 200



**Yanina Rebechi** | Nikon D3400  
300 mm.  
Yacaré negro | f/6.3 - 1/500  
Esteros del Iberá, Corrientes | ISO 1600



**Adriana Sanz** | Nikon D500  
Rana mono misionera | 105 mm.  
San Sebastian de la Selva, Misiones | f/14- 1/200  
ISO 640



**Tomás Rodríguez Astorino** | Canon T4i  
Ranita de cristal | 105 mm.  
| f/2.8 - 1/125  
ISO 400



**Alan Feyt** | Nikon D5600  
Gualacate | 260 mm.  
P.N. El Impenetrable, Chaco | f/6.3- 1/500  
| ISO 1250



**Claudio Rodríguez Astorino** | Canon 7D  
Mulita pampeana | 500 mm.  
Mar Chiquita, Buenos Aires | f/7.1- 1/320  
| ISO 200



**Daniel Calvin** | Nikon D500  
Elefante africano | 135 mm.  
P.N. Kruger, Sudáfrica | f/8- 1/320  
| ISO 200



**Ana Robino** | Canon 1Dx  
Elefante africano | 400 mm.  
P.N. Massai Mara, Kenya | f/10- 1/800  
| ISO 1250



**Claudia Contreras Newbery** | Nikon D500  
Delfín oscuro | 80 mm.  
Golfo Nuevo, Chubut | f/5.3 - 1/1600  
ISO 400



**Carlos Guevara** | Sony 7RM4  
Cachorro de foca de Weddell | 576 mm.  
Antártida | f/8 - 1/2500  
ISO 1000



**Alejandro Cufaro** | Canon 80D  
Delfín oscuro | 43 mm.  
Puerto Pirámides, Chubut | f/5.6 - 1/2500  
ISO 800



**Flavio Lombardo** | Nikon D850  
Delfín común | 95 mm.  
Puerto Pirámides, Chubut | f/9 - 1/320  
ISO 1000



**Daniel Virues** | Canon 7D  
Ciervo de los pantanos | 368 mm.  
Esteros del Iberá, Corrientes | f/7.1 - 1/1600  
| ISO 800



**Alberto Copati** | Canon 5D  
Venado de las pampas | 560 mm.  
Gral. Lavalle, Buenos Aires | f/8 - 1/2500  
| ISO 12.800



**Dante Apaza** | Nikon D5  
Yaguareté | 600 mm.  
Pantanal, Brasil | f/4 - 1/400  
ISO 200



**Pablo Eguía** | Canon R5  
Yaguareté | 182 mm.  
Pantanal Mato Grosso, Brasil | f/5.6 - 1/1600  
ISO 2500



**Edy Machado** | Nikon D3500  
Vicuñas | 300 mm.  
Catamarca | f/8 - 1/640  
| ISO 100



**Damián Tatti** | Nikon D500  
Ciervo dama | 600 mm.  
Cnel. Pringles, Buenos Aires | f/6.3 - 1/600  
| ISO 360



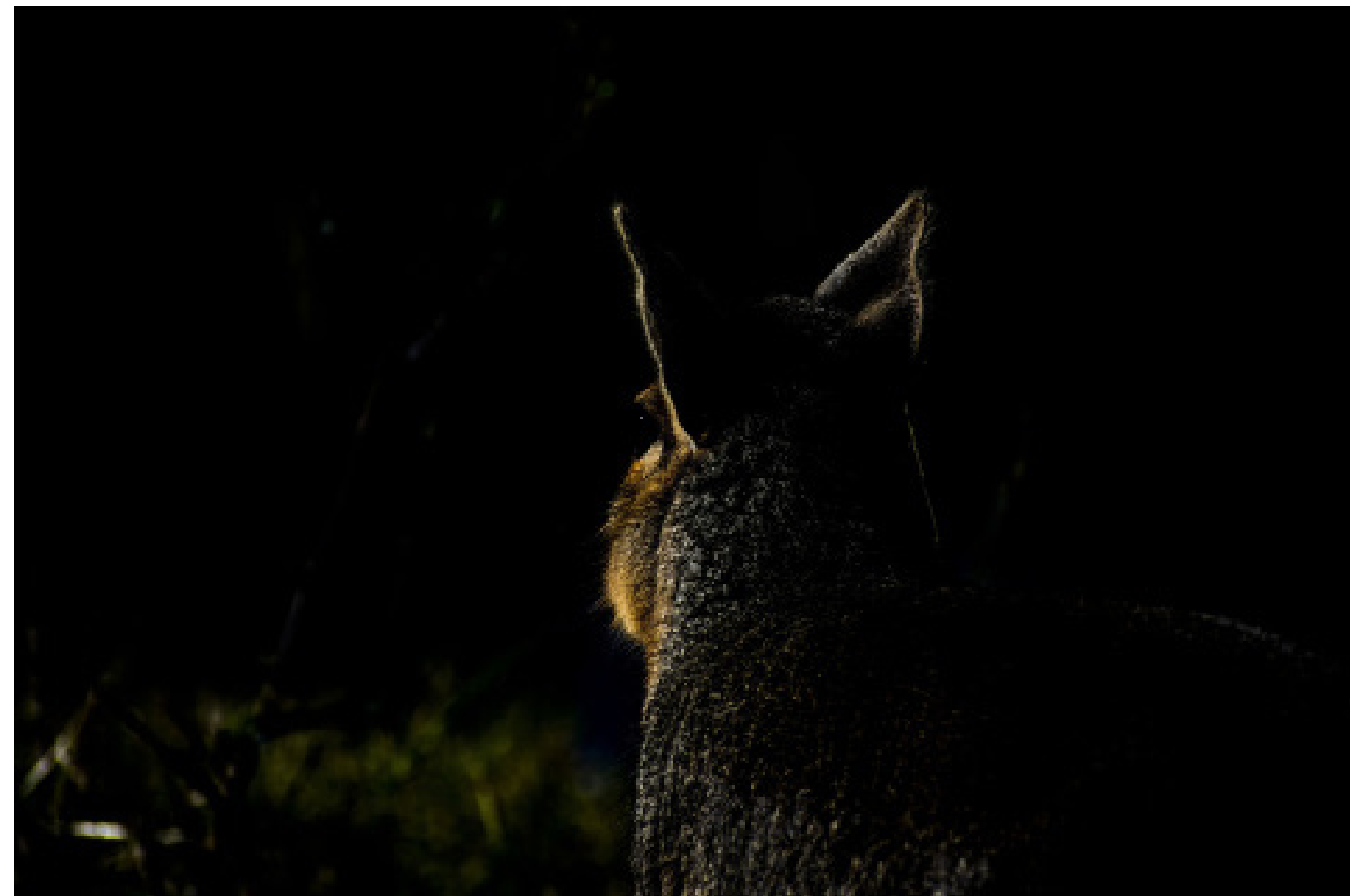
**Mirta Rapetti** | Nikon D7200  
Lobo marino | 465 mm.  
Puerto Madryn, Chubut | f/9 - 1/100  
ISO 100



**Eduardo DiFiore** | Canon 7D  
Ballena jorobada | 312 mm.  
Byron Bay, Australia | f/6.3 - 1/2500  
ISO 800



**Esteban Soibelzon** | Canon 7D  
Pichiciego menor | 100 mm.  
Victorica, La Pampa | f/4.5 - 1/1250  
ISO 160



**Erika Bruun** | Nikon D3300  
Mara | 300 mm.  
Ecoparque, Buenos Aires | f/6.3 - 1/1600  
ISO 200



**Oswaldo Amaranti** | Nikon D500  
Piche patagónico | 750 mm.  
Pampa del Castillo, Chubut | f/5.6 - 1/2000  
ISO 100



**Fernando Bayona** | Nikon D500  
Armadillo | 340 mm.  
Parque Luro, La Pampa | f/6 - 1/1600  
ISO 320



**Gerardo Mendizabal** | Canon 60D  
Carpinchos | 200 mm.  
Esteros del Iberá, Corrientes | f/5.6 - 1/640  
ISO 400



**Darío Almonacid** | Sony A7III  
Jabalíes | 600 mm.  
P.N. Queulat, Chile | f/8.0 - 1/1000  
ISO 1250



**Belén Etchegaray** | Canon 70D  
Yarará chica | Macro 105 mm.  
Altas Cumbres, Córdoba | f/3.5 - 1/2500  
ISO 800



**Héctor Gonda** | Canon 70D  
Culebra verde | 400 mm.  
Cataratas del Iguazú, Misiones | f/11 - 1/400  
ISO 640



**Horacio Monello** | Nikon D7100  
Mono Carayá | 500 mm.  
Esteros del Iberá, Corrientes | f/9 - 1/500  
ISO 1000



**Juan C. Ronchieri** | Canon T3  
Aullador rojo | 300 mm.  
Bolivia amazónica | f/11 - 1/200  
ISO 800



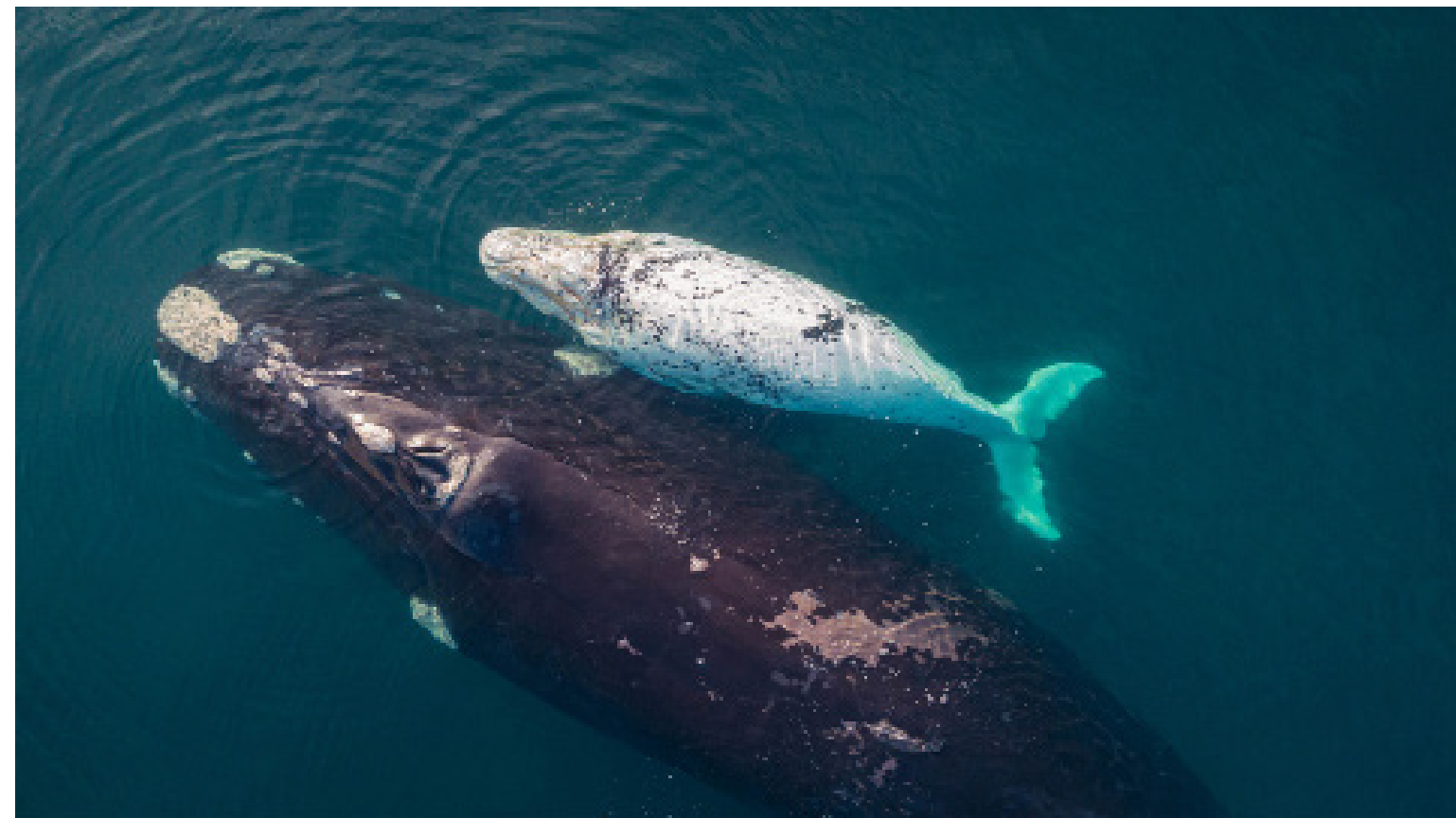
**Nicolás Battini** | Canon 50D  
Lobo marino de un pelo | 12 mm.  
Puerto Madryn, Chubut | f/5.6 - 1/640  
ISO 400



**Julio Luis Staude** | Canon 80D  
Raya águila moteada | 18 mm.  
Bonaire, Antillas Holandesas | f/8 - 1/250  
ISO 100



**Luciana Juárez** | Nikon D5500  
Sapo argentino | 300 mm.  
Reta, Buenos Aires | f/6.3 - 1/500  
| ISO 400



**Nahuel Robledo** | Drone DJI Mini 2  
Ballena franca austral | 4.49 mm.  
Puerto Madryn, Chubut | f/2.8 - 1/400  
| ISO 400



**Pepe García Allievi** | Nikon D300  
500 mm.  
Vizcacha | f/7.1 - 1/250  
Esteros del Iberá, Corrientes | ISO 500



**Manuco Mercante** | Canon 1D  
600 mm.  
Colicorto pampeano | f/6.3 - 1/3200  
San Antonio de Areco, Buenos Aires | ISO 1250



**Patricia Pecci** | Nikon D7500  
Chinchillón | 140 mm.  
El Nihuil, Mendoza | f/8 - 1/400  
ISO 100



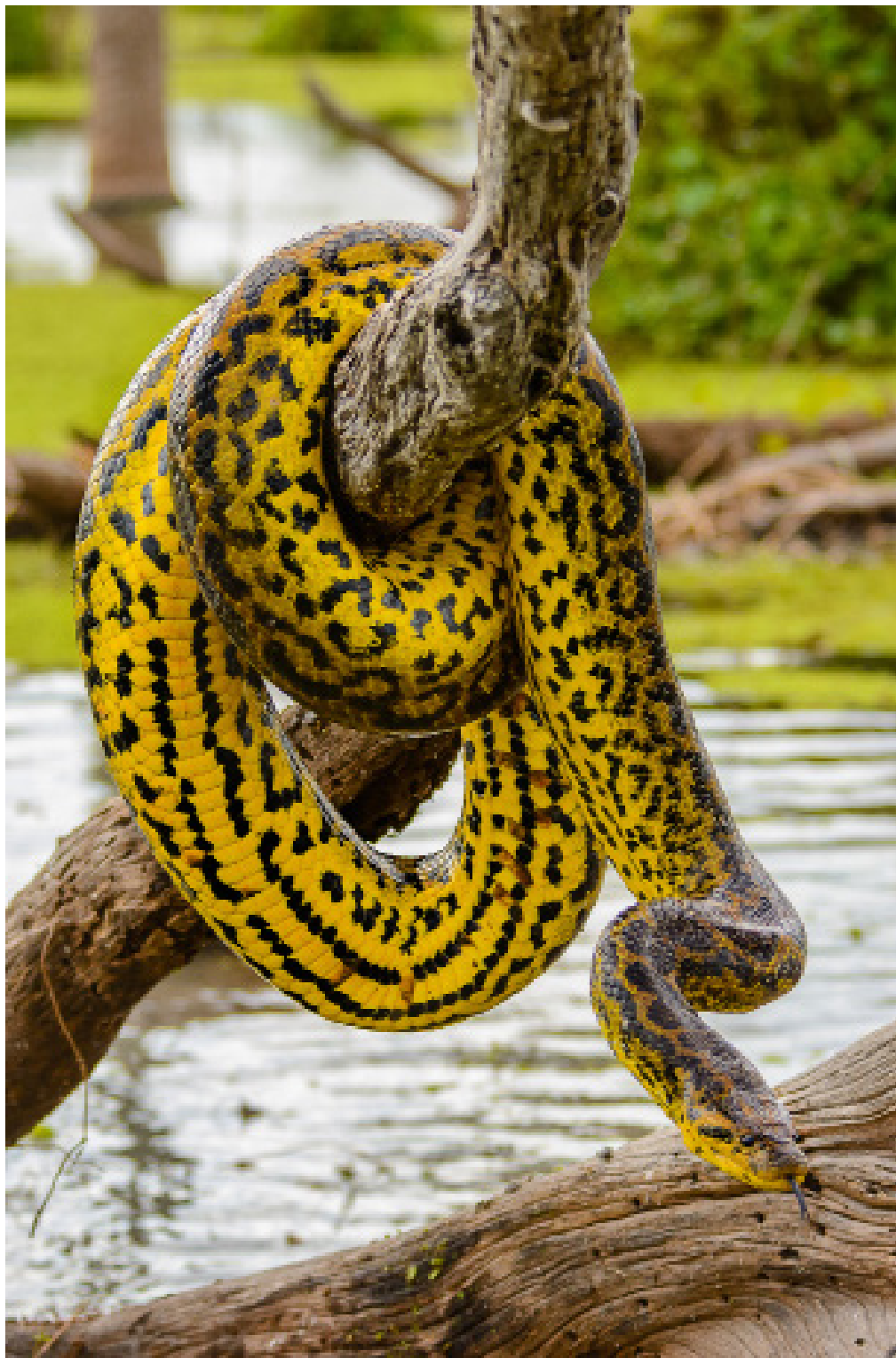
**Marcos DeLarminat** | Canon T6  
Maras patagónicas | 18 mm.  
Villarino, Buenos Aires | f/10 - 1/250  
ISO 100



**Cristian Pecci** | Nikon D7100  
Tuco tuco de las dunas | 600 mm.  
Claromecó, Buenos Aires | f/9 - 1/1600  
| ISO 640



**Laura Spangaro** | Canon R5  
Hurón menor | 400 mm.  
Baradero, Buenos Aires | f/5.6 - 1/2500  
| ISO 640



**Ramón Maldonado** | Nikon D7100  
80 mm.  
Boa curiyú | f/5.6 - 1/640  
Bañado La Estrella, Formosa | ISO 640



**Gustavo Brahamian** | Nikon D7200  
230 mm.  
Serpiente del maíz | f/8 - 1/1000  
Serpentario Educativo de Tigre, Buenos Aires | ISO 500



**Valentín González Feltrup** | Canon XSI  
Puma cachorro | 347 mm.  
Reserva Natural Villavicencio, Mendoza | f/6.3 - 1/100  
ISO 800



**Ramón Alberto Sosa** | Nikon 7100  
Gato del pajonal | 420 mm.  
Luan Toro, La Pampa | f/7.1 - 1/640  
ISO 400

aves



**Juan Martínez Casas** | Nikon Z9  
Cachudito pico negro | 900 mm.  
Pampa de Achala, Córdoba | f/6.3 - 1/2000  
| ISO 560



**Celina E. Iratchet** | Canon 7D  
Gavilán mixto juvenil | 403 mm.  
Pinamar, Buenos Aires | f/5.6 - 1/250  
ISO 200



**Hugo Campos** | Canon 7D  
Halconcito colorado | 400 mm.  
Parque Sarmiento, Buenos Aires | f/6.3 - 1/2000  
ISO 500



**Germán Prancetti** | Canon MARK II  
560 mm.  
Tachurí | f/8 - 1/1250  
Junín, Buenos Aires | ISO 800



**Adrián Grilli** | Nikon D7200  
440 mm.  
Pepitero colorado | f/6 - 1/500  
Tumbaya, Jujuy | ISO 2000



**Eduardo Pérez** | Canon 90D  
Jote real | 600 mm.  
El Fuerte, Jujuy | f/8 - 1/640  
ISO 200



**Patricia Mancilla** | Canon 70 D  
Macá tobiano | 400 mm.  
Lago Buenos Aires, Santa Cruz | f/5.6 - 1/2500  
ISO 400



**Nino Grangetto** | NIKON Z9  
Águila harpía | 300 mm.  
Mato Grosso, Brasil | f/5.6 - 1/1000  
ISO 3200



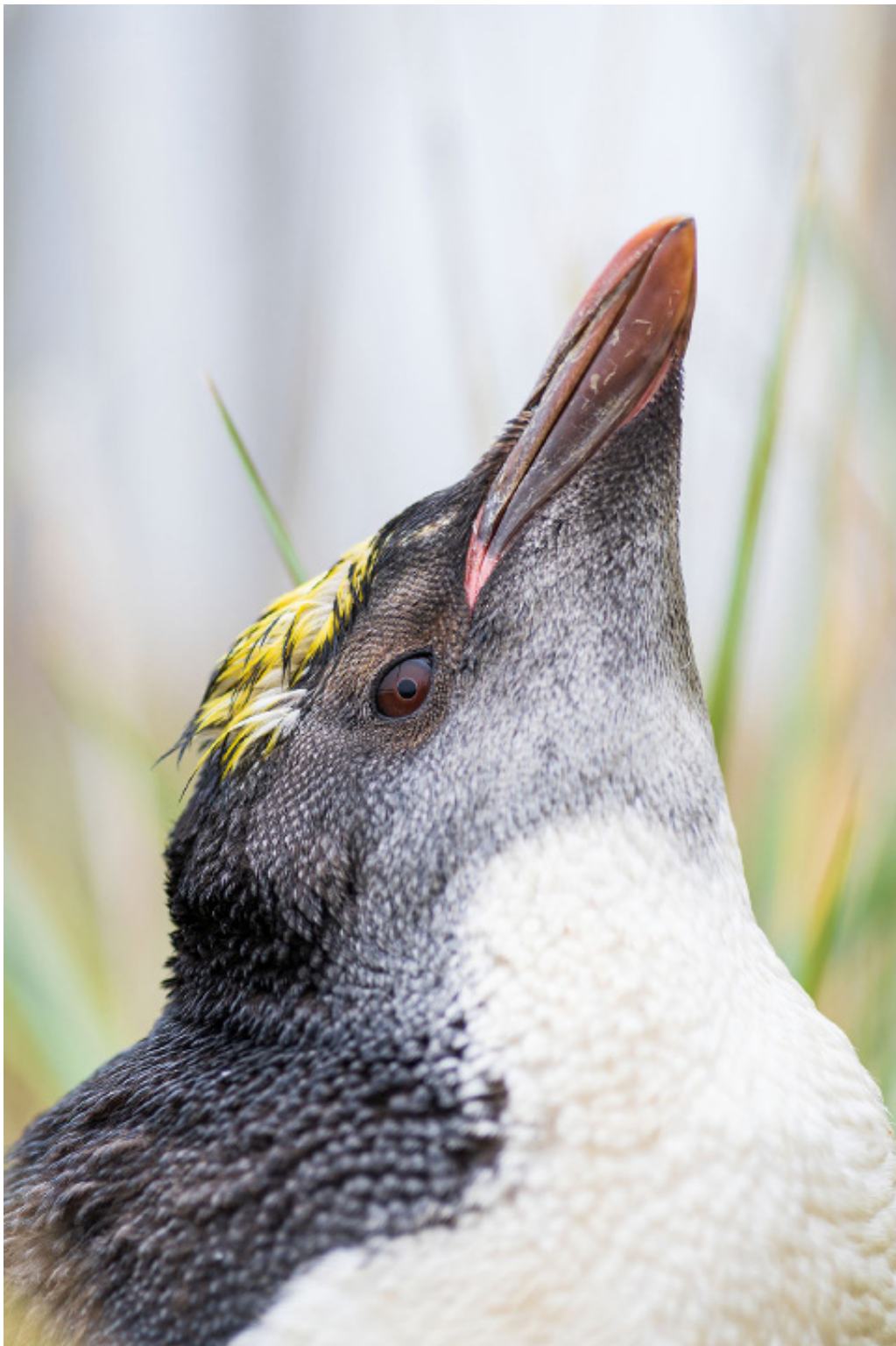
**Carlos Toledo** | Canon 7D  
Águila calva | 600 mm.  
Conowingo Dam, Estados Unidos | f/7.1 - 1/12000  
ISO 800



**Agustín Casale** | Nikon D3400  
250 mm.  
Gaviota gris | f/13 - 1/125  
Ushuaia, Tierra del Fuego | ISO 200



**Miriam Zabala** | Nikon D700  
450 mm.  
Gaviota cocinera | f/6 - 1/2500  
Rawson, Chubut | ISO 100



**Ariel Alonso** | Sony A7III  
Pingüino frente dorada | 85 mm.  
Rio Grande, Tierra del Fuego | f/2.0 - 1/125  
| ISO 200



**Alejandro Gatto** | Sony DSC-HX1  
Gaviotín sudamericano | 100 mm.  
Punta Loma, Chubut | f/5.2 - 1/1000  
| ISO 125



**Jorgelina Gallo** | Nikon D7100  
Cigüeña y Gaviota capucho café | 300 mm.  
Chascomús, Buenos Aires | f/9 - 1/1000  
| ISO 450



**Alejandro Sarubi** | Nikon D3200  
Cardenilla | 300 mm.  
Diamante, Entre Ríos | f/7.1 - 1/100  
| ISO 100



**Claudia Fresnedo** | Nikon D 7500  
Caburé grande | 480 mm.  
Isla de Chiloé, Chile | f/6,7 - 1/2000  
ISO 560



**Cristian Suárez** | Canon 6D  
Martín pescador grande | 400 mm.  
Lago Falkner, Neuquén | f/5.6 - 1/500  
ISO 1000



**Esteban Argerich** | Canon 5D  
Zorzal chachalero | 110 mm.  
San Isidro, Buenos Aires | f/13 - 1/4  
| ISO 200



**Érica Kallenbach** | Nikon Z7  
Ñacurutú | 155 mm.  
Jaaukanigás (Villa Ocampo), Santa Fe | f/5.6 - 1/160  
| ISO 4000



**Kena Ramírez** | Nikon D4s  
Águila harpía | 500 mm.  
Calilegua, Jujuy | f/5.6 - 1/800  
| Iso 1000



**Roberto Listro** | Nikon D 5500  
Martín pescador | 600 mm.  
San Martín de los Andes, Neuquén | f/6.3 - 1/4000  
| ISO 3200



**Emiliano Rubio** | Sony A1  
Aguilucho pampa | 200 mm.  
Pantanal, Brasil | f/8 - 1/2000  
ISO 1600



**Daniel Arrighi** | Nikon D3500  
Halcón peregrino | 300 mm.  
Puerto Madryn, Chubut | f/6.3 - 1/4000  
ISO 1600



**Carlos Maure** | Nikon D7500  
Jacana | f/7.1 - 1/1600  
San Ignacio, Córdoba | ISO 5000



**Gladys Oriz** | Nikon D5600  
300 mm.  
Cotorras | f/6.3 - 1/1000  
Necochea, Buenos Aires | ISO 640



**Gladys Guerrero** | Nikon 7200  
Pitotoy chico | 70-300 mm.  
Río Grande, Tierra del Fuego. | f/5,6 - 1/1200  
| ISO 400



**Sandra Rivera** | Canon T6s  
Becasina común | 400 mm.  
Cercanías del Río Coig, Santa Cruz | f/5,6 - 1/500  
| ISO 320



**Juan Montalván** | Nikon Z7  
Espinero grande | 500 mm.  
Esteros del Iberá, Corrientes | f/9 - 1/200  
ISO 2000



**Guillermo Schnass** | Canon T6  
Piojito tiquitiqui | 600 mm.  
Sierra de los Padres, Buenos Aires | f/8 - 1/1600  
ISO 800



**José Calo** | Canon 5D  
Saíra arco iris | 420 mm.  
Iguazú, Misiones | f/6.3 - 1/160  
ISO 320



**Martín Bourlot** | Canon 7D  
Urutaú | 400 mm.  
Liebig, Entre Rios | f/6.3 - 1/800  
ISO 1000



**Gustavo Pascuas** | Canon R5  
Flamenco austral | 600 mm.  
Laguna de Lobos, Buenos Aires | f/6.3 - 1/1600  
ISO 500



**Miguel Mejía** | Canon 70D  
Flamenco austral | 300 mm.  
Miramar de Ansenusa, Córdoba | f/5.6 - 1/4000  
ISO 400



**Emir Yanacón** | Nikon D7500  
Yetapá de collar | 500 mm.  
Banco Payguá, Formosa | f/8 - 1/3200  
ISO 64



**Patricio Scorza** | Nikon D7100  
Gavián caracolero | 600 mm.  
Cañuelas, Buenos Aires | f/7.1 - 1/1000  
ISO 500

**Luciano Massa** | Sony 7RM4  
Avoceta andina | 600 mm.  
Rosario de Lerma - Salta | f/7.1 - 1/3200  
| ISO 200





**Mónica Ruiz** | Nikon D500  
Tijereta | 500 mm.  
San Andrés de la | f/6.3 - 1/640  
Sierra, Buenos Aires | ISO 800



**Ariel Amoroso** | Nikon D7500  
Bailarín naranja | 500 mm.  
Puerto Bemberg, Misiones | f/6.3 - 1/500  
| ISO 2500



**Hernán Hadad** | Canon 60D  
Flamenco austral | 400 mm.  
Miramar de Ansenuza, Córdoba | f/7.1 - 1/8000  
| ISO 640



**Andrea Rodríguez Torres** | Sony Alpha  
Parinas chicas | 300 mm.  
Laguna Carachi Pampa, Catamarca | f/8 - 1/500  
| ISO 100



**Daniel Segovia** | Nikon D 500  
Gorrión | 440 mm.  
Reconquista - Santa Fe | f/8 - 1/400  
ISO 450



**Ignacio Botto** | Sony A7III  
Carpintero barrado | 600 mm.  
Otamendi, Buenos Aires | f/6.3 - 1/800  
ISO 2500



**Claudio Rosso** | Nikon D500  
Picaflor cometa | 240 mm.  
Pilar, Córdoba | f/6.3 - 1/2000  
ISO 400  
Flash de relleno.



**Juan Mansilla** | Nikon D7200  
Colibrí verde juvenil | 825 mm.  
Rincón de Nogoyá, Entre Ríos | f/6.3 - 1/250  
ISO 100



**Sabas Hernández** | Canon 7D  
Garza mora | 318 mm.  
Lago Regatas, Buenos Aires | f/7.1. 1/2500  
ISO 400



**Julieta Lastra** | Nikon D850  
Garza mora | 500 mm.  
Pantanal, Brasil | f/6.3 - 1/2000  
ISO 360



**Maxi Rocchi** | D3300  
50 mm.  
Pingüino barbijo | f/1.8 - 1/4000  
Base Carlini, Antártida Argentina | ISO 400



**Diego Cabanas** | Sony A7IV  
400 mm.  
Gaviotín sudamericano | f/5.6 - 1/800  
Puerto Deseado - Santa Cruz | ISO 2000



**Mariana Decalzo** | Nikon d800  
Pingüino de Adelia | 220 mm.  
Bahía Esperanza, | f/5.6 - 1/1250  
Península Antártica | ISO 400



**Mabel Salvia** | Sony 7M III  
Pichones de pingüino papúa | 191 mm.  
Isla Martillo, Ushuaia | f/7.1 - 1/320  
| ISO 125



**Maite Ali Urroz** | Canon 70D  
Garza azul | 600 mm.  
Colonia Avellaneda, Entre Rios | f/8 - 1/2500  
ISO 800



**Marcelo Lascurain** | Nikon D5600  
Garza mora | 400 mm.  
Videla, Santa Fe | f/6 - 1/250  
ISO 100



**Víctor Iglesias** | Nikon D 500  
Tachurí sietecolores | 500 mm.  
Buena Esperanza, San Luis | f/6.3 - 1/200  
| ISO 3200



**Marco Fidalgo** | Canon 90D  
Benteveo Rayado | 200 mm.  
Reserva Ecológica C. Sur, Buenos Aires | f/5.6  
| ISO 1000



**Eduardo Campanello** | Nikon D7000  
Lechuza de las vizcacheras | 550 mm.  
Comodoro Rivadavia, Chubut | f/6.3 - 1/2500  
| ISO 400



**Miguel Ávalos** | Canon 7D,  
Tucúquere | 50 mm.  
Cañadón Seco, Santa Cruz | f/8 - 1/1250  
| ISO 500



**Sergio Lechner** | Sony A7iii  
Cardenal amarillo | 600 mm.  
Punta Bermeja, Río Negro | f/8 - 1/400  
ISO 1000



**Sergio W. Barbero** | Canon 5D  
Picaflor de barbijo | 102 mm.  
Río Cuarto, Córdoba | f/4 - 1/4000  
ISO 800



**Rocío Fernández** | Nikon D3500  
55 mm.  
Cóndor andino | f/7.1 - 1/800  
Potrerillos, Mendoza | ISO 100



**Danilo Maciel** | Nikon D7500  
450 mm.  
Tuyuyú | f/7.1 - 1/2000  
Formosa | ISO 200



**Vero Birkhofer** | Nikon 7000  
Carancho | 500 mm.  
Piedra Parada, Chubut | f/8 - 1/4000  
ISO 3200



**Souvik Samanta** | Canon 7D  
Águila mora | 321 mm.  
Altas Cumbres, Córdoba | f/7.1 - 1/2000  
ISO 500



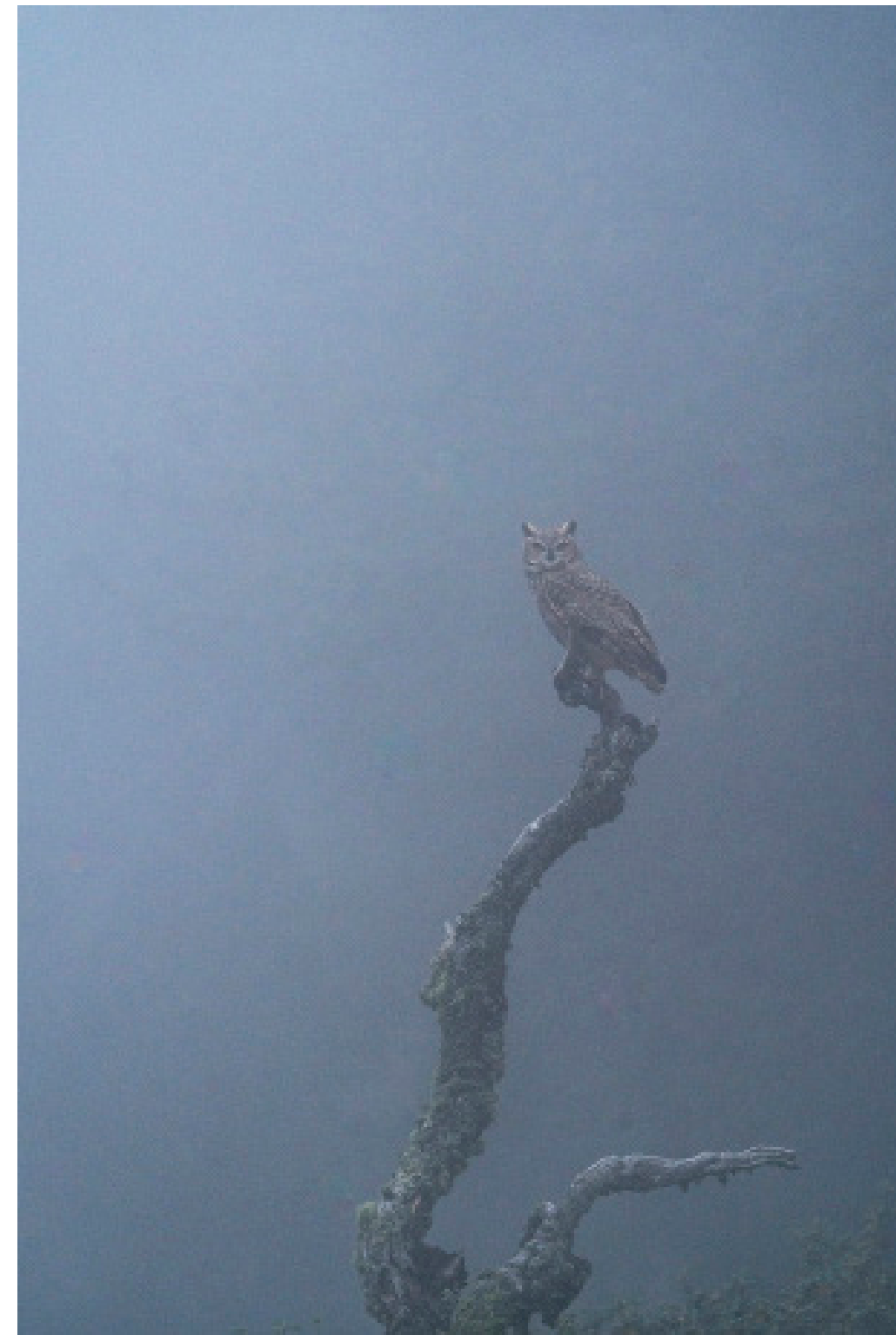
**Adrián Hidalgo** | Nikon D7100  
Playero rojizo | 270 mm.  
San Clemente del Tuyú, Buenos Aires | f/5.6 - 1/2000  
ISO 160



**Lautaro Rodríguez Astorino** | Canon 7D  
Escúa | 450 mm.  
Mar del Plata, Buenos Aires | 1/6.3 - 1/2500  
ISO 400



**Kenneth Roberts** | Nikon D7100  
Quetro volador | 80 mm.  
Lago Rivadavia, Chubut | f/8 - 1/320  
ISO 500



**Serafín Robert** | Sony A7 iv  
Tucúquere | 365 mm.  
Pampa de Achala, Córdoba | f/6.3 - 1/5000  
ISO 1600



**Verónica Quercia** | Nikon D750  
Lechuza de las vizcacheras | 500 mm.  
Astra, Chubut | f/9 - 1/800  
| ISO 640



**Gonzalo Camiletti** | Canon 7D  
Lechuzón orejudo | 232 mm.  
Santa Rosa, La Pampa | f/5.6 - 1/400  
| ISO 800



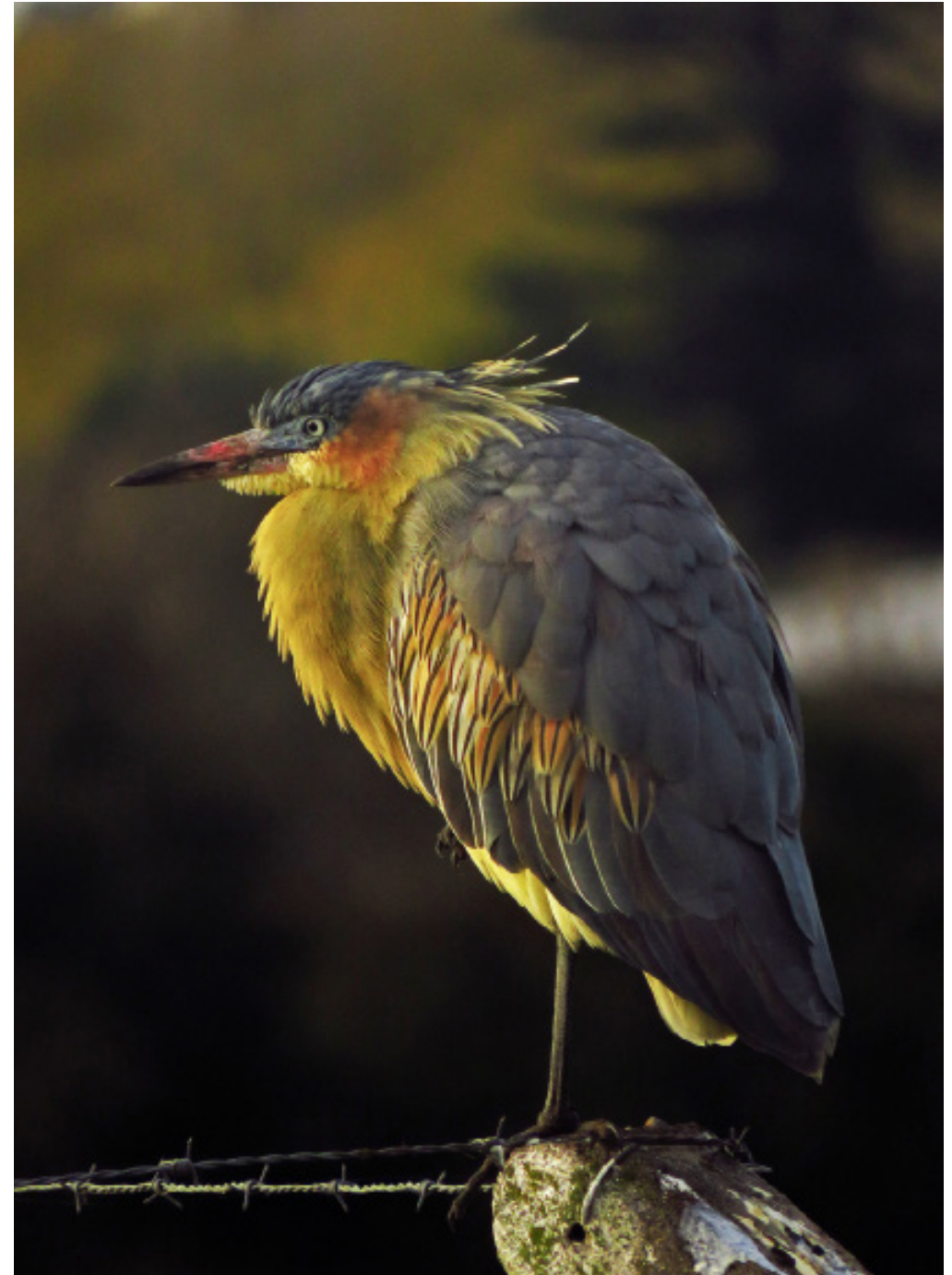
**Adriana Márquez** | Canon  
Bandurrias | f/18- 1/300  
San Matín de los Andes, Neuquén | ISO 100



**Valentino Ortiz** | Canon XTi  
Chingolo | 300 mm.  
Pampa de Achala, Córdoba | f/5.6 - 1/1000  
ISO 800



**Sol Rodríguez Astorino** | Canon T4i  
Chiflón | 420 mm.  
Mar Chiquita, Buenos Aires | f/5.6 - 1/1000  
| ISO 200



**Maxi Palacios Angeli** | Canon  
Chiflón | 168 mm.  
Laguna de los Padres, Buenos Aires | f/5.6 - 1/400  
| ISO 200

# pequeños mundos



**Silvia Huber** | Nikon D3100  
Coleóptero | 100 mm. + Raynox 250  
Casas Viejas, Córdoba | f/5.6 - 1/125  
| ISO 100



**Adrián Serniotti** | Nikon D7000  
Coleóptero | 35-70 Invertido  
Rosario, Santa Fe | f/5,6 - 1/8  
ISO 100.



**Gonzalo Clifton Goldney** | Nikon D500  
Mosca cazadora de abejas | 100 mm. macro  
Luján, Buenos Aires | f/18 - 1/200  
ISO 100



**Analía Belaus** | Sony ILCE 6300  
Mosca del maíz | 90 mm. (Lente Macro Sony)  
Claromecó, Buenos Aires | f/11-1/100  
| ISO 800



**Adrián Sericano** | Nikon D7200  
*Dysdercus albofasciatus* | 105 mm. + Raynox 250  
Reserva Nat. de Vte. López, Buenos Aires | f/22 - 1/250  
| ISO 200



**Franco Romero** | Canon SL3  
Hongo | 49 mm.  
Boca Riacho Pilagá, Formosa | f/11 - 1/320  
ISO 400



**Ana Montiel** | Nikon D7200  
Abejas nativas | 90 mm.  
Formosa | f/5 - 1/250  
ISO 100



**Damian Arguello** | Canon R6  
Caracol | 100 mm.  
San Lorenzo, Córdoba | f/11 - 1/250  
ISO 100



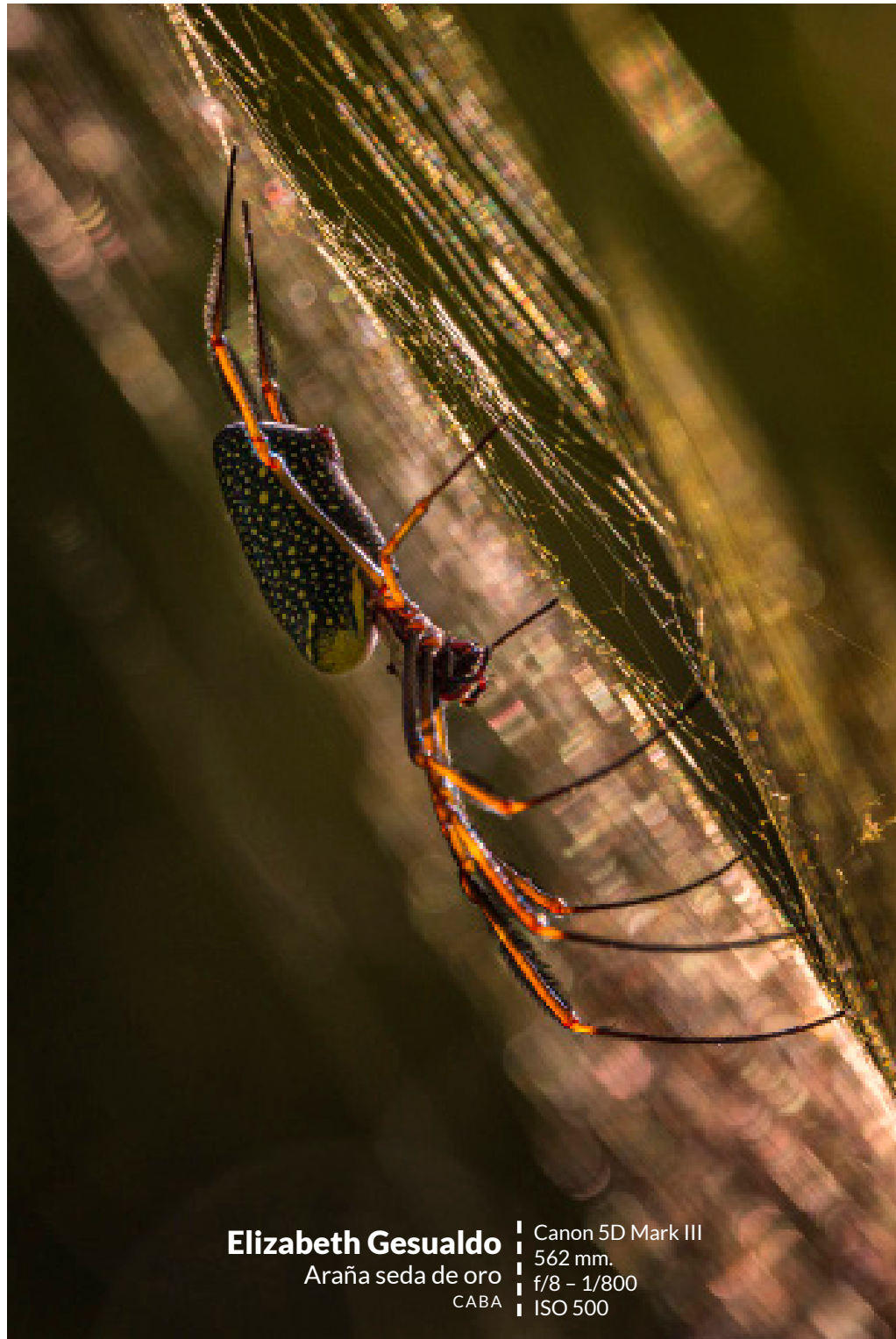
**Danny Zelener** | Nikon D500  
Araña cangrejo | 105 mm.  
Paternal, CABA | f/8, 1/200  
ISO 160



**Guillermo Diamante** | Nikon D750  
Araña | 105 mm.  
Luján, Buenos Aires | f/11 - 1/200  
ISO 320



**Alejandro Burchiski** | Canon 90D  
White hemipteran | 105 mm.  
Iguazú, Misiones | f/8 - 1/160  
ISO 320



**Elizabeth Gesualdo** | Canon 5D Mark III  
Araña seda de oro | 562 mm.  
CABA | f/8 - 1/800  
ISO 500



**Paula Taraborelli** | Sony ILCE-6600  
Hongo de la risa | 30 mm.  
Villa Ventana, Buenos Aires | f/4 - 1/250  
ISO 50



**Leonel Baldoni** | Nikon D7200  
Mantis alas cortas | 105 mm.  
Pilar, Buenos Aires | f/16 - 1/250  
ISO 250



**Pablo Re** | Nikon D3300  
*Zatrephina lineata* | 70-300 +Raynox  
Galvez, Santa Fe | f/11  
ISO100



**Joanna Rodríguez** | Nikon D5100  
85 mm.  
Chavelita | f/3.8 - 1/250  
Tonsupa, Esmeralda - Ecuador | ISO 400



**Renato García** | Nikon 3300  
55 mm.  
*Verbena bonariensis* | f/5.6 - 1/6  
La Plata, Buenos Aires | ISO 100



**Carlos Giachetti** | Nikon 7100  
Araña saltarina | 70 mm. (lente invertido)  
La Matanza, Buenos Aires | f/22 - 1/200  
ISO 250



**Daniel Larrondo** | Nikon D800  
Araña de oro | 300 mm.  
Esteros del Iberá, Corrientes | f/8 - 1/800  
ISO 320



**Irene Behrens** | Sony A7sdf  
Mariposa espejito | 90 mm.  
La Plata, Buenos Aires | f/3.2 - 1/250  
ISO 100



**Roberto Ramacciotti** | Canon Powershot  
Mosca | 150 mm.  
Venado Tuerto, Santa Fe | f/6.3 - 1/25  
ISO 100

creativa



**Cecilia Rey** | Canon 80D  
Pistilos de *Calliandra parvifolia* | 60 mm.  
Ribera Norte, Buenos Aires | f/2.8 - 1/160  
| ISO 250



**Denise Chicco** | Nikon D3100  
Loro barranquero | 300 mm.  
Mar del Plata, Buenos Aires | f/5.6 - 1/80  
ISO 100



**Joaquín Gana** | Nikon D7100  
Delfín común | 35 mm.  
Mar del Plata, Buenos Aires | f/7.1 - 1/15  
ISO 100



**Carlos Danti** | Pentax K5  
105 mm.  
f/8 - 1/160  
Saladillo, Buenos Aires | ISO 100



**Laura Reyes** | Nikon D610  
58 mm.  
*Cayaponia bonariensis* | f/2 - 1/50  
Punta Lara, Buenos Aires | ISO 200



**Emmanuel Comisso** | Canon 6D  
Caracol | 180 mm.  
La Plata, Buenos Aires | f/8 - 6s  
ISO 100



**Mailén Palma** | Sony Alfa 7 III  
Pingüino de Magallanes | 400 mm.  
Camarones, Chubut | f/22 - 1/2500  
ISO 1600



**Gabriel Battaglia** | Canon 7D  
Esteros del Iberá, Corrientes | 100 mm.  
| f/11 - 1/10  
| ISO 400



**Edgardo Sorribas** | Nikon D3200  
Charata, Chaco | 600 mm.  
| f/22 - 1/15  
| ISO 100



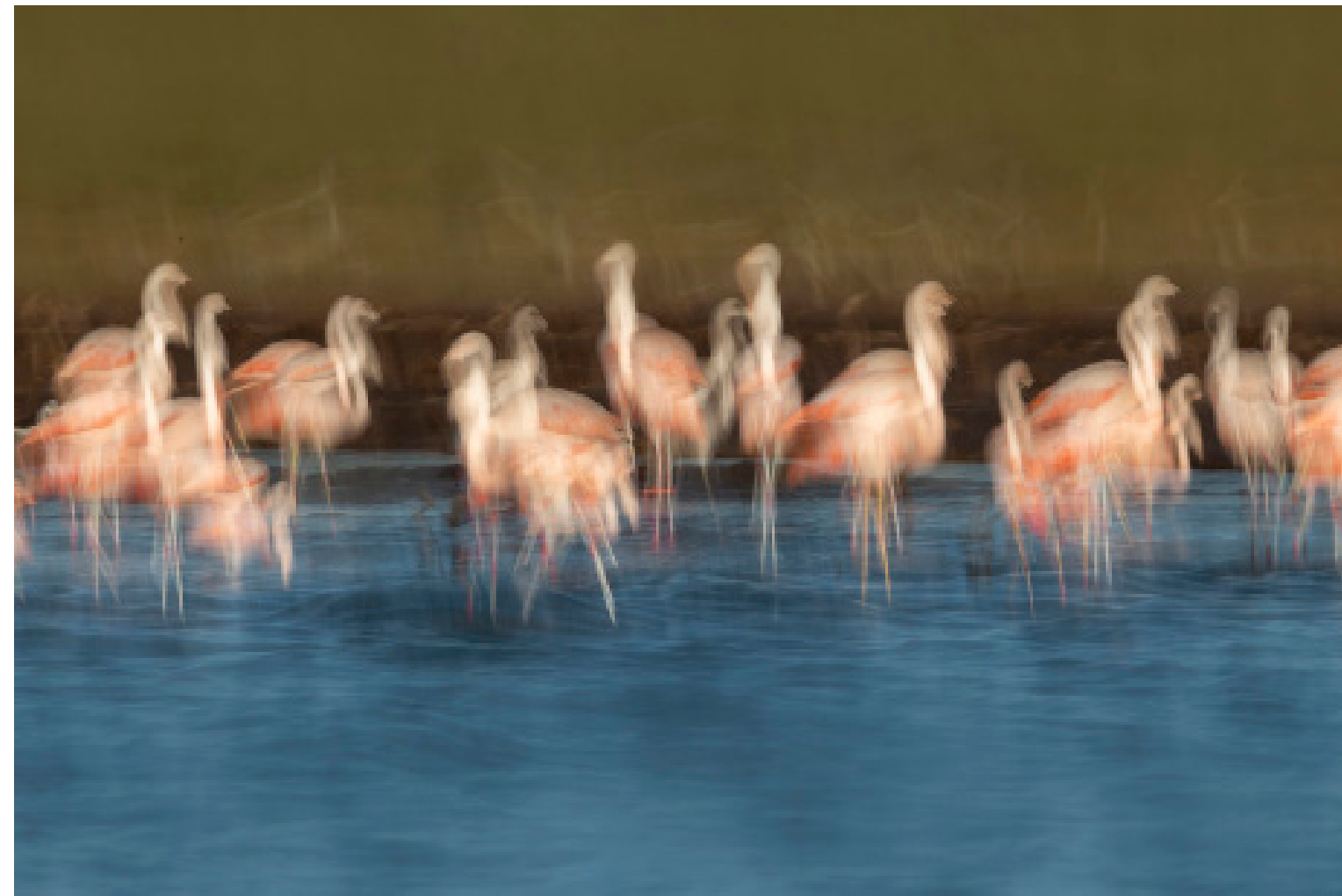
**Sergio Pidutti** | Nikon D5  
Longtearbyen | 210 mm.  
Islas Svalbard | f/8 -1/2000  
ISO 1000



**Pablo Cinalli** | Nikon D 7100  
Salinas de Mara | 45mm.  
Perú | f/29 - 1/3  
ISO 100



**Daniel Orfano** | Nikon D7000  
Diente de león | 50 mm.  
Buenos Aires | f/8 - 1s  
| ISO 100



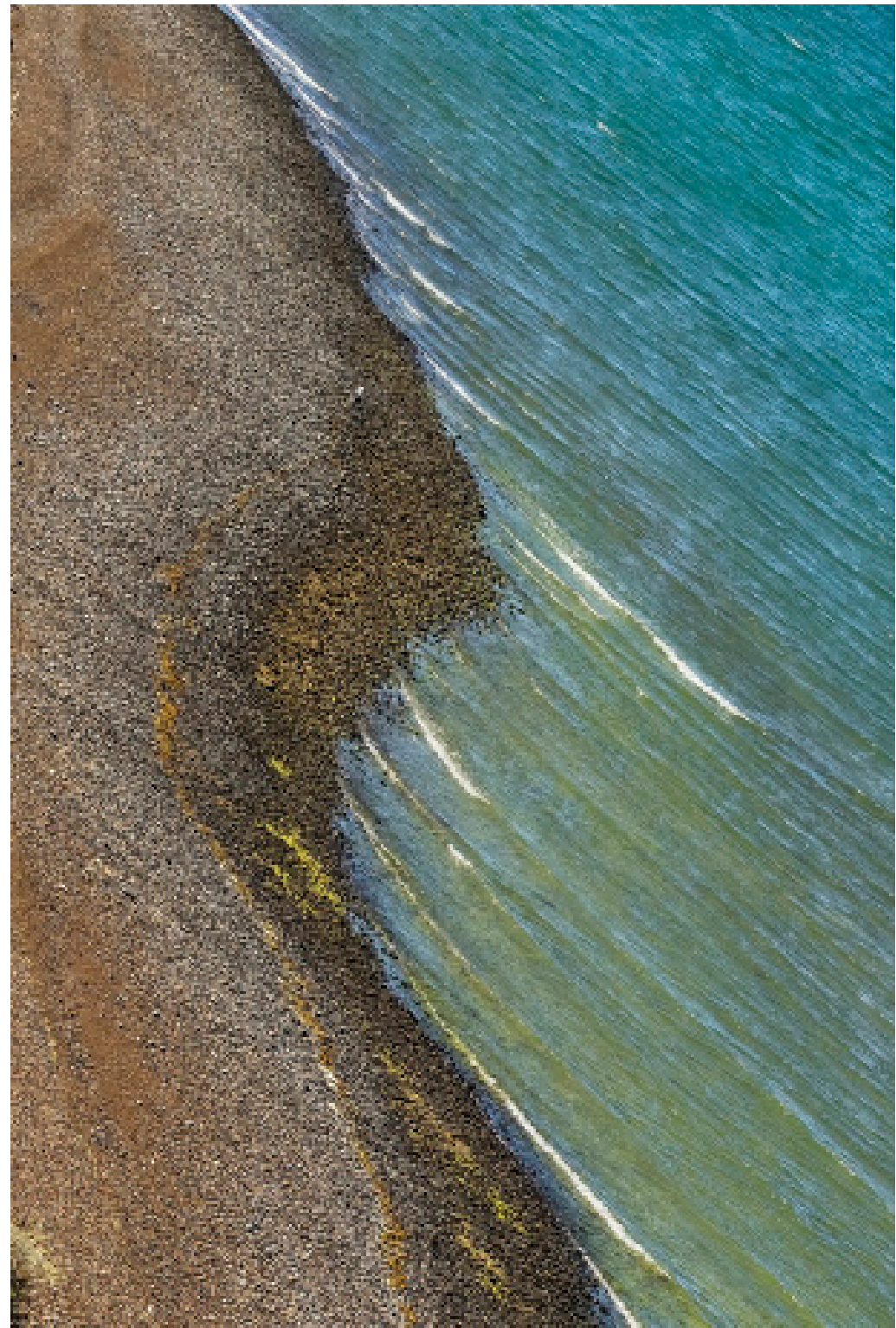
**Hernán Pascarosa** | Canon 6D  
Flamencos australes | 600 mm.  
Miramar de Ansenuza, Córdoba | f/22 - 1/40  
| ISO 100



**Santiago Sainz-Trápaga** | Canon 5D  
Cormorán cuello negro | 39 mm.  
Península Valdés, Chubut | f/4 - 1/2.5  
| ISO 2500



**Javier Castelo** | Drone DJI Mini 2  
Antofalla, Catamarca | 24 mm.  
| f/2.8 - 1/2000  
| ISO 100



**Sergio Alí** | Canon 7D  
Península Valdés | 158 mm.  
Chubut | f/11 - 1/1000  
| ISO 800

# conservación



**Joaquín Ghorzo** | DJI Mavic Air 2  
Monte de Caldén | 4 mm.  
Arizona, San Luis | f/2.8 - 1/400  
| ISO 100



**Nico Pérez** | Drone DJI Air2S,  
Oso hormiguero | 22 mm.  
Ruta 81, Las Lomitas, Formosa | f/2.8 - 1/80  
| ISO 100



**Delia Pereira** | Nikon D7500  
Ruta 81 | 17 mm.  
Los Chiriguanos, Formosa | f/18 - 1/25  
| ISO 100



**Darío Podestá** | Canon 50D  
Zorros grises, hembra y cachorros | 10 mm.  
Sur de la Provincia de Santa Cruz | f/11 - 1/100  
ISO 320



**Ariel Millanes** | Canon 7D  
Zorro colorado | 400 mm.  
Ruta Provincial N°17, Salta | f/9 - 1/200  
ISO 100



**Marcelo Cruz** | Canon 7D  
Espátula rosada | 516 mm.  
San Miguel del Monte, Buenos Aires | f/8 - 1/6400  
ISO 800



**Carola Pettis** | Canon T4i  
Tortuga verde | 140 mm.  
Fernando de Noronha, Brasil | f/5.6 - 1/320  
ISO 100



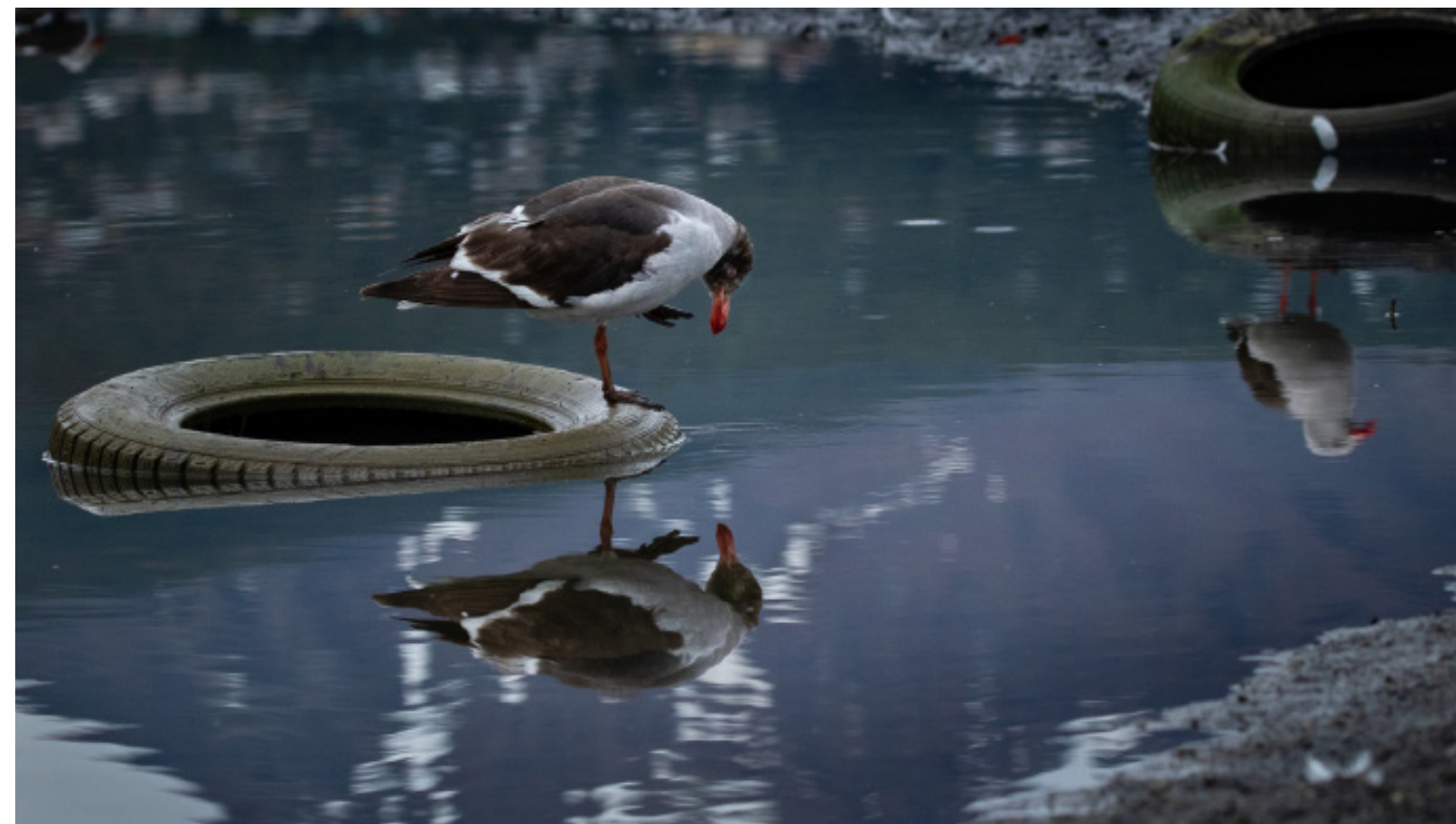
**Daniel Marino** | Nikon d750  
Carpineros | 320 mm.  
Bella Vista, Corrientes | f/5.6 - 1/320  
| ISO 640



**Juan Reppucci** | Canon T3i  
Gato doméstico | 12 mm.  
Los Paños, Jujuy | f/10 - 1/100  
| ISO 400



**Santiago Cicotti** | Sony A9II  
Península Valdés, Chubut | 280 mm.  
f/8 - 1/1250 | ISO 400



**Rodrigo Folch** | Canon 7D  
Reserva Natural Urbana | 148 mm.  
Bahía Encerrada, Usuahía | f/8 -, 1/640  
ISO 1250



**Walter J. Solsona** | Nikon D5600  
Monos caí | 320 mm.  
P.N. Iguazú, Misiones. | f/7.1 - 1/1000  
ISO 1600



**Alejandro Carribero** | Nikon Z6II  
Zorros colorados | 24 mm.  
Rutas patagónicas, Chubut | f/14 - 1/100  
ISO 100

# +200 | FOTOGRAFÍAS DE NATURALEZA

AFONA - ASOCIACIÓN ARGENTINA DE FOTÓGRAFOS DE NATURALEZA

Publicación gratuita de **AFONA**.

Todas las imágenes pertenecen a sus autores.

Prohibida su reproducción y venta.

*Argentina - Noviembre 2023.*



ASOCIACIÓN ARGENTINA DE FOTÓGRAFOS DE NATURALEZA

[afona.org.ar](http://afona.org.ar)

[socios@afona.org.ar](mailto:socios@afona.org.ar)